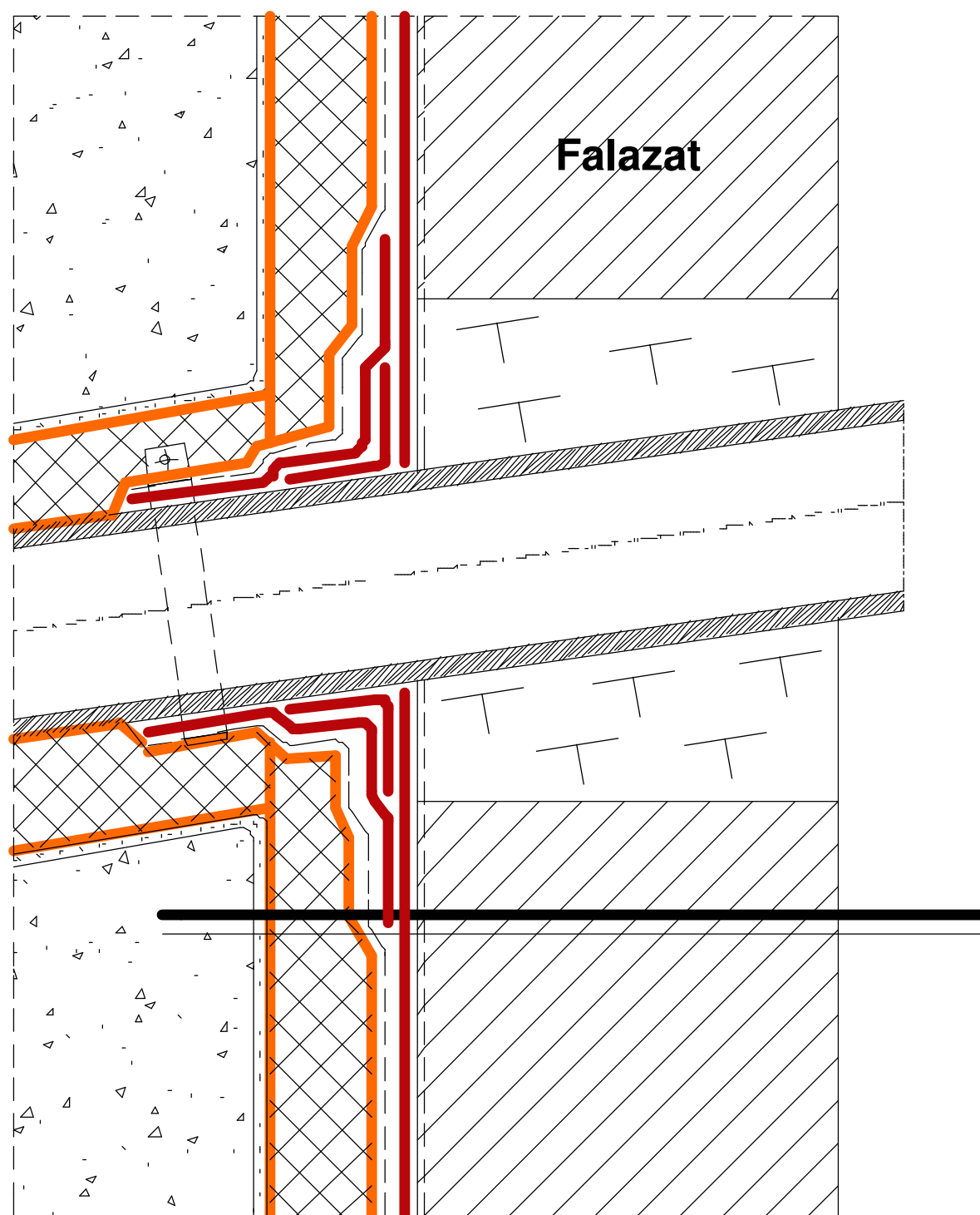


CSŐÁTVEZETÉS TALAJNEDVSSÉG ESETÉN



Rétegrend:

- **Extrudált polisztirolhab** hőszigetelés - Poliuretán bázisú ragasztó
- 1 vagy 2 réteg **modifikált** vagy oxidált üvegszövet vagy poliészterfátyolbetétes bitumenes vízszigetelő lemez
- **bitumenes kellősítés**
- vakolat
- méretezett falazat

Jelmagyarázat:

- **Vízszigetelés**
- **Hőszigetelés**