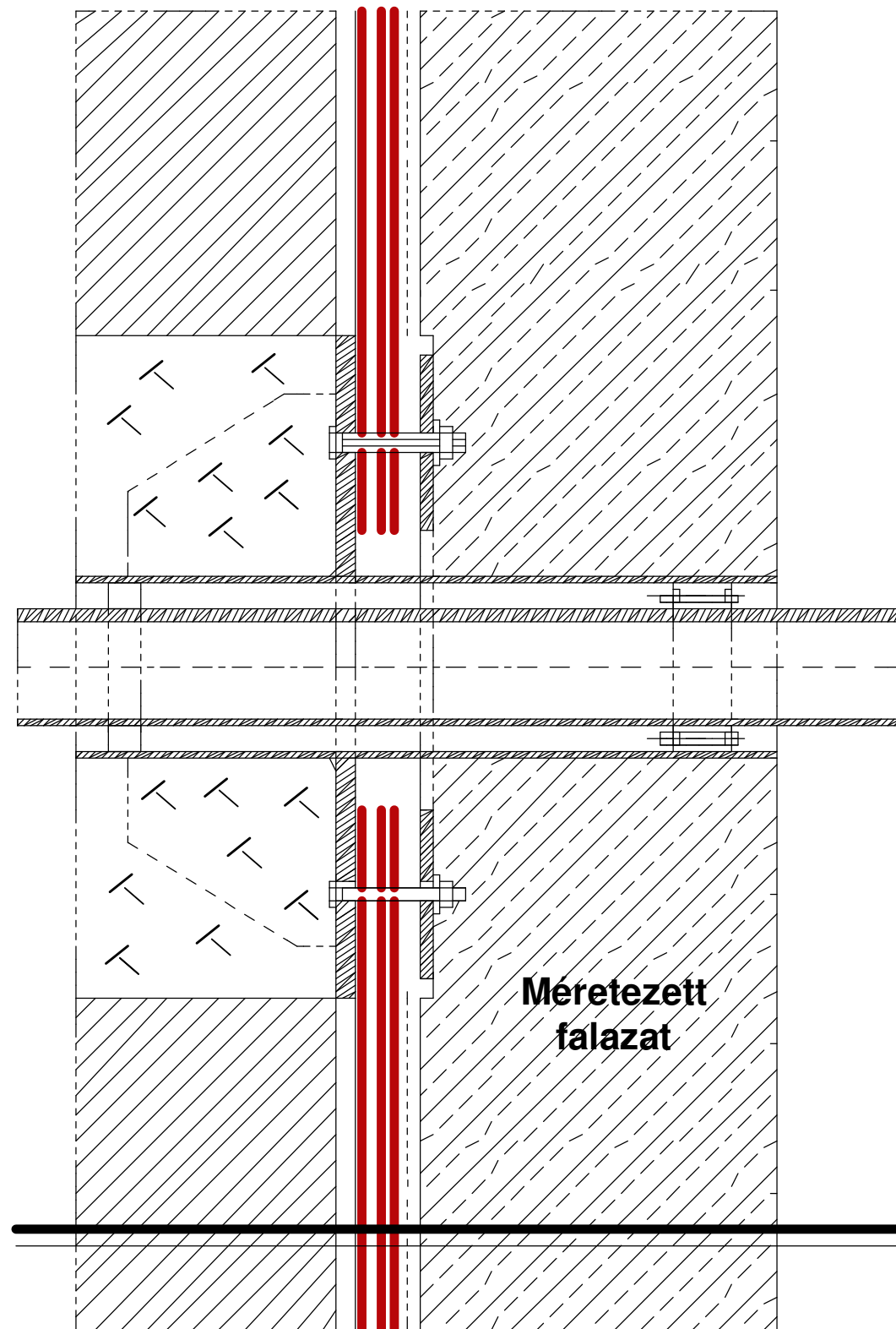


## CSŐÁTVEZETÉS TALAJVÍZNYOMÁS ESETÉN



### Rétegrend:

- szigetelést tartó fal
- vakolat
- **bitumenes kellősítés**
- 2 vagy 3 réteg **modifikált** üvegszövet vagy poliészterfátyolbetétes bitumenes vízszigetelő lemez
- védő-megtámasztó réteg
- méretezett falazat

### Jelmagyarázat:

- - Vízszigetelés